

# Wellness in Bad Kissingen

mit dem CUP VITAL Service-Taxi  
von Zuhause ins Hotel & zurück!

Reisetermine von Februar bis Dezember 2024

**CUP VITAL®**  
**Service-Taxi**  
bequeme An- und  
Abreise von Tür  
zu Tür

- > 4-Sterne Parkhotel CUP VITALIS
- > Anwendungspaket inklusive
- > Erweiterte Halbpension im Hotel
- > Nutzung des Spa- und Sportbereichs inklusive
- > Buchen ohne Risiko - keine Stornogebühren bis 30 Tage vor Reisebeginn!
- ... und viele weitere Leistungen



Bad Kissingen, Kurgarten und Wandelhalle



Parkhotel CUP VITALIS, Luftaufnahme



Parkhotel CUP VITALIS, ca. 34°C warmes Solebad

**NWZ**



Bad Kissingen, Rosengarten vor dem Regentenbau

## Bad Kissingen - eine Oase für Körper, Geist & Seele

Malerisch an der fränkischen Saale, südlich der Rhön, im Bundesland Bayern gelegen, hat das Weltbad von einst, nichts von seinem Charme verloren. Im Sommer 2021 wurde Bad Kissingen zum **UNESCO-Welterbe** ernannt und gehört nun zu den „GREAT SPA TOWNS of Europe“. Insbesondere der **Rosengarten** lockt zahlreiche Besucher an. Im Zentrum Bad Kissingens, gegenüber dem historischen und prunkvollen **Regentenbau**, gedeihen Rosen aller Fassung. Mehrmals täglich erleben Besucher dort eine mit klassischer Musik abgestimmte Springbrunnen-Show. Nach Einsetzen der Dunkelheit werden sogar stimmungsvolle Bilder auf die „Leinwand“ aus Millionen von Wassertröpfchen projiziert. Dieser **Multimedia-Brunnen** ist absolut einmalig in Deutschland.

Ein paar Schritte weiter entdecken Sie den wunderschönen und unter Denkmalschutz stehenden vierflügeligen **Arkadenbau** aus den 1830er Jahren. Stilvoll und elegant sind hier das Kurgartencafé, die Tourist-Information, die Brunnen- und Wandelhalle sowie der Weiße und der Grüne Saal mit fulminanter Akustik für ergreifende Klassikaufführungen untergebracht. Mehrmals wöchentlich finden in der Wandelhalle die für Kurgäste kostenfreien **Kurkonzerte der Staatsbad Philharmonie Kissingen** statt.



In der **Brunnenhalle** können Sie das Wasser der Heilquellen Rakoczy und Pandur kosten. Zu den Anwendungsmöglichkeiten und Indikationen der Bad Kissinger Heilwässer beraten Sie vor Ort die Brunnenfrauen persönlich und kompetent.

Spielfreude pur bietet die **Bayerische Spielbank**, die zudem mit ihrer spektakulären Mischung aus barocker und moderner Architektur überzeugt. Der weitläufige **Luitpoldpark** begeistert mit frei nutzbaren Hängematten zwischen den Bäumen, unzähligen Sitzgelegenheiten, dem Klanggarten, einem Barfußpfad und dem mediterran angelegten Kneippbad.



Doch auch die andere Richtung des Kurparks hält Überraschungen parat. Ob zu Fuß oder mit dem Ausflugsschiff geht es die Saale für rund 2,5 km entlang zur Saline mit dem **Gradierbau**. Hier heißt es dann „tief Luft holen“! Im ebenfalls nahe liegenden Altstadtzentrum finden Sie schöne, kleine Boutiquen, Restaurants, Cafés und typisch fränkische Gastronomie. So viel Erlebenswertes auf kleinem Raum, kein Wunder, dass schon Persönlichkeiten wie Kaiserin Elisabeth „Sisi“ von Österreich-Ungarn und Fürst Otto von Bismarck Bad Kissingen zu schätzen wussten. Das **Bismarck-Museum** zeigt heute den Staatsmann aber auch den Privatmann, mit Blick in seine historische Wohnung. Auf „Sisi's Lieblingsspaziergang“ wandern Sie u. a. über den Altenberg zum **Sisi-Denkmal**. Am höchsten Punkt des Altenbergs gibt es einen Tempel mit Aussichtsplattform. Von hier aus genießen Sie einen herrlichen Ausblick auf Bad Kissingen, das umliegende Saaletal und die Ausläufer der Bayerischen Rhön.

Weitere empfehlenswerte **Ausflugsziele** sind der Wittelsbacher Turm, der Wildpark Klausshof, die Märchenhöhle Walldorf und das ca. 8 km entfernte Schloss Aschach.

## Ihr Urlaubsdomizil - das Parkhotel CUP VITALIS

Mit dem CUP VITAL-Service-Taxi reisen Sie von Zuhause ins Hotel und zurück inklusive Kofferservice – sicher und schnell!



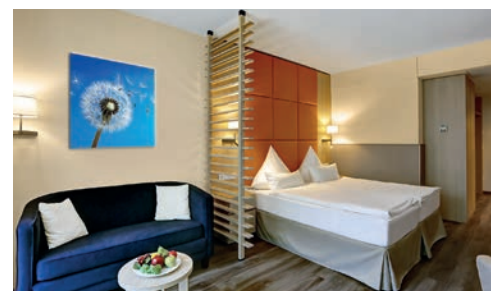
Sie wohnen im 4-Sterne-Parkhotel CUP VITALIS mit moderner Ausstattung, umfangreichem SPA & Sport sowie großer Gartenanlage mit Teichen und vielen gemütlichen Liegebereichen. Das Hotel im Kurviertel besteht aus zwei Gebäudeteilen, die direkt miteinander verbunden sind – dem neu erbauten Refugium und dem total entkernten und sanierten Vitalis. Es ist ausgestattet mit einem komfortabel gestalteten Eingangsbereich mit mehreren Sitzzecken, zwei Bars mit großem Sky-TV, einer Bibliothek mit rund 1.500 Büchern, einer gemütlichen Kamin-Lounge, zwei Buffet-Restaurants, einem À-la-Carte-Restaurant sowie einem Café mit Sonnenterrasse und traumhafter Aussicht. Es verfügt außerdem über sieben Lifts und kostenfreies Highspeed WLAN. Ganztagig erhalten Sie kostenlos Mineralwasser aus der hauseigenen Zapfstelle.

### Verpflegung:

Für Ihr kulinarisches Wohl stehen Ihnen im Parkhotel CUP VITALIS zwei stilvoll gestaltete Buffet-Restaurants zur Verfügung. Morgens starten Sie mit einem reichhaltigen Frühstücksbuffet in den Tag. Mittags bietet das Hotel Ihnen kleine Snacks an. Abends bedienen Sie sich an dem ausgewogenen, kalt-warmen Buffet mit großer Salatbar und Dessert-Auswahl.

### Zimmer und Suiten:

Alle 272 modern eingerichteten Nichtraucherzimmer verfügen über diese **Grundausrüstung:** Original Boxspringbetten (60 cm hoch), SAT-TV, Durchwahl-Telefon, Safe, Bad mit ebenerdiger Dusche und Föhn sowie einen Balkon.



EZ/DZ de Luxe

**EZ Economy** (ca. 17 m<sup>2</sup>)  
**EZ/DZ Standard** (ca. 22 m<sup>2</sup>)  
**EZ/DZ Komfort** (ca. 25 m<sup>2</sup>)

**Zusätzlich zur Grundausrüstung** bieten Ihnen diese Zimmer:

**EZ/DZ de Luxe** (ca. 32 m<sup>2</sup>) im Neubau, allergikerfreundlich, klimatisierbar, einen Balkon über die gesamte Zimmerbreite und eine gemütliche Couch-Lesecke

**DZ Premium** (ca. 35 m<sup>2</sup>) Schlafcouch, Hosenbügler und Kaffeemaschine



Restaurant Blau

### DZ Premium Plus (ca. 42 m<sup>2</sup>)

Schlafcouch, Hosenbügler, Kaffeemaschine, ein getrenntes Wohn- und Schlafzimmer, Mini-Musikanlage, einen zweiten Balkon und ein zweites TV-Gerät

### Junior Suite (ca. 56 m<sup>2</sup>)

im Neubau, allergikerfreundlich, klimatisierbar, ein getrenntes Wohn- und Schlafzimmer, einen Balkon über die gesamte Breite der Suite, Hosenbügler, Kaffeemaschine, Minibar, Mini-Musikanlage und ein zweites TV-Gerät

### Penthouse Suite (ca. 84 m<sup>2</sup>)

im Neubau, allergikerfreundlich, klimatisierbar, ein Wohnzimmer und zwei Schlafzimmer, zwei Bäder, einen Balkon über die gesamte Breite der Suite mit einer Loggia, Hosenbügler, Kaffeemaschine, Minibar, Mini-Musikanlage und ein zweites TV-Gerät



Salzsauna

### SPA & Sport:

Zur Ausstattung des 3.800 m<sup>2</sup> großen SPA & Sportbereichs zählen eine **Saunalandschaft** mit Salzsauna, finnischer Sauna (90°C) und 60°C-Sauna sowie großzügigem Ruhebereich und Außenfläche. Separat wird eine **Damensauna** (60°C und 90°C) mit eigenem Ruhebereich geboten.

Das **Schwimmbad** mit 20 m Sportbecken können Sie außerhalb der Kurszeiten nutzen. Erleben Sie Wellness pur beim Bad in der 33°C warmen **VITAL-Quelle** mit Sprudelliegen und Massagedüsen.

In der großen **Fango-Abteilung** können Sie sich eine wohlverdiente Auszeit gönnen. Darüber hinaus gibt es zahlreiche Behandlungsräume, in denen Sie sich mit Lymphdrainagen, Pediküre, Kosmetik und verschiedensten Massagen verwöhnen lassen können. Die neue **Nah-Infrarot-Therapie** sowie **Infrarot-Wärmekabinen** runden das Angebot ab.

Aktivieren Sie neue Kräfte in der professionellen **Sporthalle** sowie im **Fitnessstudio** auf 150 m<sup>2</sup> mit modernsten Geräten.



Schwimmbad mit 20 m Sportbecken



Fitnessstudio

### Salzanwendungen:

In der **Trockensalz-Oase** wird feinstes Trockensalznebel in den Raum geleitet. Auch in der **Salzsauna** erleben Sie den feinen Trockensalznebel bei angenehmen 45° C Lufttemperatur. Im **Gradierwerk**

rieselt Sole immer wieder eine Wand aus Reisig des Schwarzdorns hinunter. Dadurch wird die Luft mit Salzaerosolen angereichert. In der **Salzmühle** werden feste Salzstücke fein gemahlen, um dann aus zwei Mühlen herunter zu rieseln. Im neuen **Solebad** mit ca. 34°C Wassertemperatur genügt schon ein etwa 20-minütiger Aufenthalt für eine optimale Wirkung auf Muskulatur, Kreislauf und Stoffwechsel.

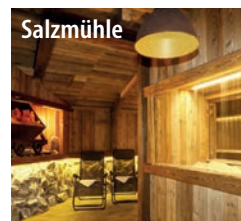


Gradierwerk



Trockensalz-Oase

## Wählen Sie eines dieser Anwendungspakete:



### Salzmühle

#### SALZLUFT – Atemwege immunisieren

- ▶ 4 x Eintritt Solebad
- ▶ 1 x Salzmühle
- ▶ 1 x Gradierwerk
- ▶ 2 x Trockensalz-Oase



### Nah-Infrarot

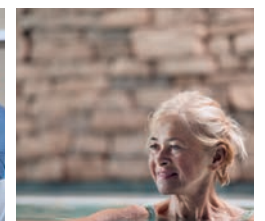
#### WÄRME – Arthrose lindern

- ▶ 4 x Eintritt Solebad
- ▶ 2 x Nah-Infrarot
- ▶ 1 x Fango
- ▶ 1 x Trockensalz-Oase



#### VITAL & AKTIV – fit bleiben

- ▶ 3 x Eintritt Solebad
- ▶ 1 x Gruppengymnastik
- ▶ 1 x Nordic Walking
- ▶ 1 x Salzmühle
- ▶ 1 x Trockensalz-Oase
- ▶ 1 x Line Dance
- ▶ 1 x Massageliege



#### RELAX – Seele baumeln lassen

- ▶ 4 x Eintritt Solebad
- ▶ 1 x Fango
- ▶ 1 x Infrarot Wärmekabine
- ▶ 1 x Gradierwerk
- ▶ 1 x Pilates

An-/Abreise wöchentlich dienstags	Einzelzimmer				Doppelzimmer					Junior Suite	Penthouse Suite
	EZ Economy	EZ Standard	EZ Komfort	EZ deLuxe	DZ Standard	DZ Komfort	DZ deLuxe	DZ Premium	DZ PremiumPlus		
Reisetermine 2024 / Preise € pro Person											
20.02. - 27.02.*	1288	1388	1444	1544	1288	1348	1388	1434	1518	1594	1808
27.02. - 05.03.*	1314	1414	1468	1568	1314	1374	1414	1458	1544	1618	1834
05.03. - 12.03.*	1324	1424	1474	1578	1324	1384	1424	1468	1554	1628	1844
12.03. - 19.03.*	1324	1424	1474	1578	1324	1384	1424	1468	1554	1628	1844
19.03. - 26.03.	1398	1434	1484	1588	1328	1388	1434	1474	1558	1638	1854
26.03. - 02.04.	1398	1434	1484	1588	1328	1388	1434	1474	1558	1638	1854
02.04. - 09.04.	1408	1444	1494	1594	1338	1398	1444	1484	1568	1648	1858
09.04. - 16.04.	1414	1448	1504	1604	1348	1408	1448	1494	1578	1654	1868
16.04. - 23.04.	1414	1448	1504	1604	1348	1408	1448	1494	1578	1654	1868
23.04. - 30.04.	1424	1458	1508	1614	1358	1414	1458	1504	1588	1664	1878
30.04. - 07.05.	1434	1468	1518	1618	1364	1424	1468	1508	1594	1674	1884
07.05. - 14.05.	1434	1468	1518	1618	1364	1424	1468	1508	1594	1674	1884
14.05. - 21.05.	1434	1468	1518	1618	1364	1424	1468	1508	1594	1674	1884
21.05. - 28.05.	1434	1468	1518	1618	1364	1424	1468	1508	1594	1674	1884
28.05. - 04.06.	1458	1494	1544	1648	1388	1448	1494	1534	1618	1698	1908
04.06. - 11.06.	1458	1494	1544	1648	1388	1448	1494	1534	1618	1698	1908
11.06. - 18.06.	1458	1494	1544	1648	1388	1448	1494	1534	1618	1698	1908
18.06. - 25.06.	1458	1494	1544	1648	1388	1448	1494	1534	1618	1698	1908
25.06. - 02.07.	1468	1504	1554	1654	1398	1458	1504	1544	1628	1708	1918
02.07. - 09.07.	1468	1504	1554	1654	1398	1458	1504	1544	1628	1708	1918
09.07. - 16.07.	1468	1504	1554	1654	1398	1458	1504	1544	1628	1708	1918
16.07. - 23.07.	1468	1504	1554	1654	1398	1458	1504	1544	1628	1708	1918
23.07. - 30.07.	1468	1504	1554	1654	1398	1458	1504	1544	1628	1708	1918
30.07. - 06.08.	1468	1504	1554	1654	1398	1458	1504	1544	1628	1708	1918
06.08. - 13.08.	1468	1504	1554	1654	1398	1458	1504	1544	1628	1708	1918
13.08. - 20.08.	1468	1504	1554	1654	1398	1458	1504	1544	1628	1708	1918
20.08. - 27.08.	1468	1504	1554	1654	1398	1458	1504	1544	1628	1708	1918
27.08. - 03.09.	1518	1554	1604	1708	1448	1508	1554	1594	1678	1758	1968
03.09. - 10.09.	1544	1578	1628	1734	1474	1534	1578	1618	1708	1784	1998
10.09. - 17.09.	1544	1578	1628	1734	1474	1534	1578	1618	1708	1784	1998
17.09. - 24.09.	1528	1558	1614	1714	1458	1518	1558	1604	1688	1764	1978
24.09. - 01.10.	1484	1518	1568	1674	1414	1474	1518	1558	1648	1724	1938
01.10. - 08.10.	1458	1494	1544	1648	1388	1448	1494	1534	1618	1698	1908
08.10. - 15.10.	1424	1458	1508	1614	1358	1414	1458	1504	1588	1664	1878
15.10. - 22.10.	1388	1424	1474	1578	1324	1384	1424	1468	1554	1628	1844
22.10. - 29.10.	1388	1424	1474	1578	1324	1384	1424	1468	1554	1628	1844
29.10. - 05.11.*	1314	1414	1468	1568	1314	1374	1414	1458	1544	1618	1834
05.11. - 12.11.*	1304	1408	1458	1558	1304	1364	1408	1448	1534	1614	1824
12.11. - 19.11.**	1304	1408	1458	1558	1304	1364	1408	1448	1534	1614	1824
19.11. - 26.11.**	1304	1408	1458	1558	1304	1364	1408	1448	1534	1614	1824
26.11. - 03.12.**	1304	1408	1458	1558	1304	1364	1408	1448	1534	1614	1824
03.12. - 10.12.**	1254	1358	1408	1508	1254	1314	1358	1398	1484	1558	1774
10.12. - 17.12.**	1244	1348	1398	1504	1244	1304	1348	1388	1474	1544	1764

Kein EZ-Zuschlag im EZ Economy bei Anreise vom 20.02. - 02.03.2024 sowie vom 29.10. - 10.12.2024!  
 \*25 € Getränkegutschein, \*\*50 € Getränkegutschein p. P. einlösbar nur für Getränke an den Bars während des Aufenthaltes, keine Barauszahlung oder Verrechnung. \*Kurtaxe (3,90 € p. P./Tag), vor Ort zu zahlen.



## Inklusivleistungen

- ▶ Hin-/Rückreise im CUP VITAL-Service-Taxi inkl. Haustürabholung und Kofferservice (gilt für Oldenburg und 30 km Umkreis)
- ▶ 7 Übernachtungen im DZ/EZ
- ▶ 7 x reichhaltiges Frühstücksbuffet
- ▶ 6 x Mittagssnack (z. B. Salat, Suppe)
- ▶ 7 x Abendessen als kalt/warmes Buffet mit Salatbar
- ▶ Tischweine, Kaffee, Tee und Wasser zum Abendessen bis 20:30 Uhr
- ▶ Mineralwasser aus hauseigener Zapfstelle
- ▶ Ihr Anwendungspaket nach Wahl (siehe Seite 3)
- ▶ Nutzung Saunalandschaft und Fitnessstudio (2 x wöchentl. Geräteeinweisung)
- ▶ Nutzung Schwimmbad mit 20 m Sportbecken (außerhalb der Wassergymnastik) und 33°C warme VITAL-Quelle
- ▶ Wasser- und Rückengymnastik, täglich wechselnd
- ▶ Nutzung Billard, Darts, Kicker und Bibliothek mit ca. 1.500 Büchern
- ▶ 2 x wöchentlich Unterhaltungsabende
- ▶ Gästebetreuung im Haus
- ▶ Leih-Bademantel
- ▶ Kostenloses Highspeed W-LAN
- ▶ Nutzung der Gäste-Waschmaschinen und -Trockner
- ▶ Nutzung aller Stadtbuslinien sowie freier Eintritt zu den wöchentlichen Konzerten der Staatsbad Philharmonie Kissingen im Rahmen der Kurkarte\*

## Wichtige Informationen:

- ▶ Garantierte Bezugsfertigkeit der Zimmer ab 15 Uhr, Abreise bis 10 Uhr.
- ▶ Die Leistungen beginnen mit dem Abendessen am Anreisetag und enden mit dem Frühstück am Abreisetag.
- ▶ Das Rauchen ist in den Räumen des Hotels nicht gestattet. Maxi-Bar (Getränkeautomat) auf einigen Zimmeretagen (gegen Gebühr).
- ▶ Im Hotel gibt es keine Einrichtungen für Kinder (Adults only).
- ▶ Haustiere sind nicht erlaubt.
- ▶ Die ca. 150 m lange Auffahrt zum Hotel ist eine Straße mit einer Steigung.
- ▶ Das Hotel ist nicht rollstuhlgerecht und für Rollatoren nicht geeignet.
- ▶ Pro Person wird ein Koffer (20 kg) und ein Handgepäckstück befördert.
- ▶ Sondergepäck, kann nur nach vorheriger Absprache befördert werden.
- ▶ Shuttle-Service für Gäste mit eingeschränkter Mobilität vom Hotel bis zur Fußgängerzone (nach Fahrplan).

### Reisedokumente:

Deutsche Staatsangehörige benötigen einen gültigen Reisepass oder Personalausweis, Sollten Sie einer anderen Staatsbürgerschaft angehören, weisen Sie uns bitte darauf hin. Wir beraten Sie gern.

### Zahlungsmodalitäten:

20 % Anzahlung des Reisepreises bei Buchung. Restzahlung bis 21 Tage vor Reiseantritt.

### Bildnachweis:

CUP Touristic GmbH, Parkhotel CUP VITALIS (Fotos Jean Molitor), Bayerisches Staatsbad Bad Kissingen GmbH (Fotos Heji Shin), AdobeStock (Rido)

### Reiseveranstalter:

CUP Touristic GmbH, Marcusallee 7a, 28359 Bremen.

### Reisevermittler:

Hanseat Reisen GmbH, Langenstraße 20, 28195 Bremen

Druckfehler, Hotel- und Programmänderungen vorbehalten. Stand 09/23 – alle Angaben ohne Gewähr.

Ihr Leserreisen-Partner:

Hanseat Reisen GmbH,  
Langenstr. 20, 28195 Bremen



Weitere buchungsrelevante Informationen zu dieser Reise (An- und Abreise, Gesundheitshinweise, Barrierefreiheit, eventuell anfallende Mehrkosten während der Reise etc.) erhalten Sie im Internet unter: [leserreisen.nwzonline.de](http://leserreisen.nwzonline.de)

## Weitere Informationen, Beratung und Buchungsanfragen:

### OLDENBURG

Markt 22 Mo. bis Fr. 10.00 bis 17.00 Uhr

### TELEFON

0441 9988-4335 Mo. bis Fr. 8.00 bis 18.00 Uhr  
Sa. 9.00 bis 14.00 Uhr

### E-MAIL

[leserreisen@nwzmedien.de](mailto:leserreisen@nwzmedien.de)

### ONLINE

[NWZonline.de/leserreisen](http://NWZonline.de/leserreisen)

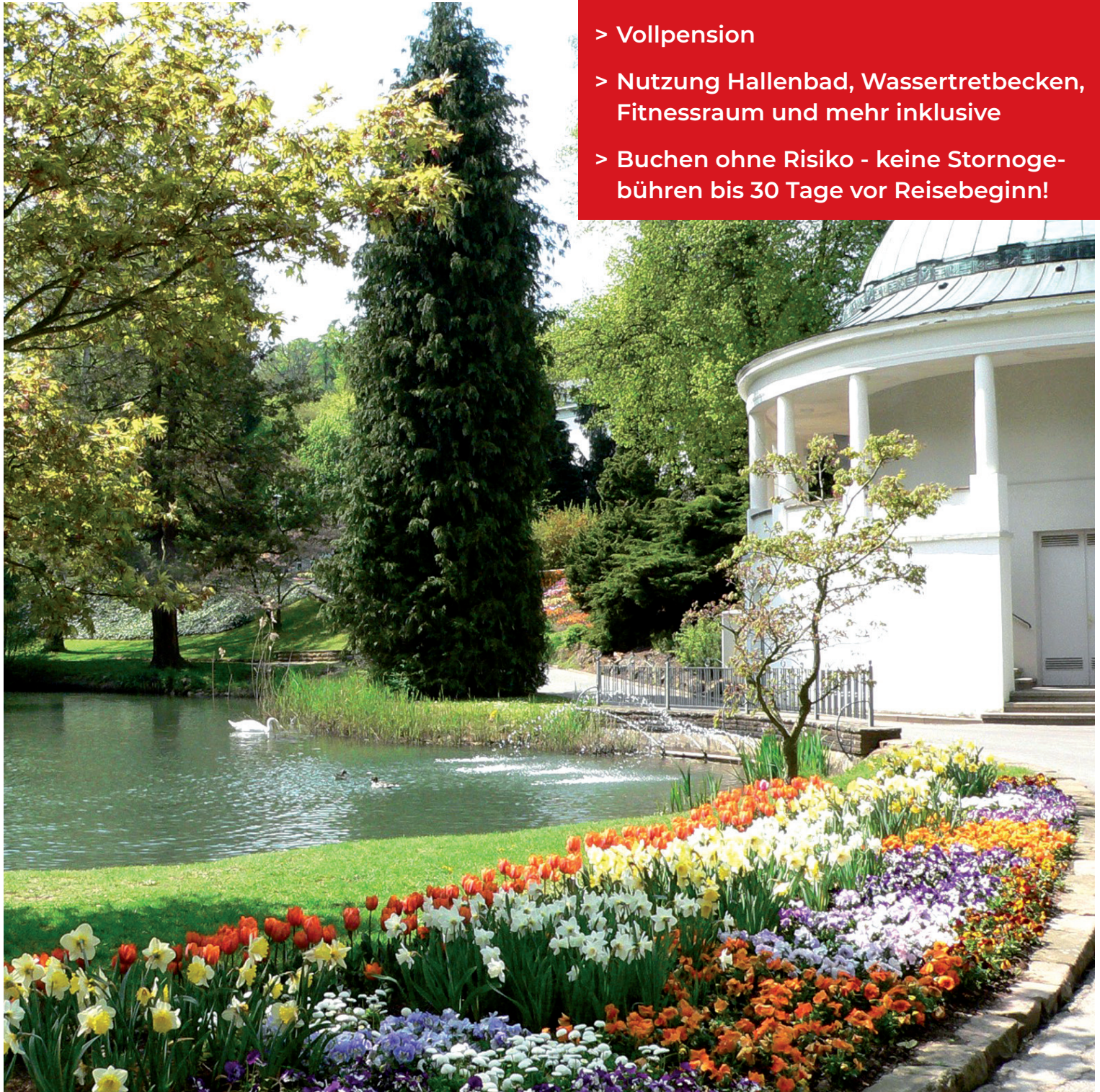


# Kur in Bad Wildungen

mit dem Service-Taxi ab/bis Haustür

Termine zwischen Januar und November 2024

- > Anwendungspaket nach Wahl
- > Vollpension
- > Nutzung Hallenbad, Wassertretbecken, Fitnessraum und mehr inklusive
- > Buchen ohne Risiko - keine Stornogebühren bis 30 Tage vor Reisebeginn!



NWZ

Bad Wildungen genießt weltweit einen hervorragenden Ruf. Die zahlreichen Heilquellen und das milde Reizklima bieten ideale Voraussetzungen für einen erfolgreichen Kuraufenthalt. Entspannen Sie bei einem Spaziergang durch Europas größten Kurpark (50 ha) oder beim Einkaufsbummel durch die malerische Altstadt mit ihren Fachwerkhäusern und ihrer prächtigen Bäderarchitektur aus Gründerzeit, Jugend- und Bauhausstil. Sein vielfältiges Gesundheits-, Kultur-, Sport- und Freizeitangebot macht Bad Wildungen zu einem attraktiven Ziel für Ihre Kurreise.

Mit dem CUP VITAL Service-Taxi reisen Sie ganz bequem von Zuhause ins Gesundheitszentrum Helenenquelle und zurück – inklusive Kofferservice – sicher und schnell!



Ihre Anlaufstelle für Gesundheit und Entspannung – das Gesundheitszentrum Helenenquelle

## Ihr Gesundheitszentrum:

Sie wohnen im Gesundheitszentrum Helenenquelle (Nichtraucherhaus) direkt an Europas größtem Kurpark nur wenige Schritte von der Flaniermeile Brunnenallee entfernt. Rückblickend auf jahrzehntelange Erfahrung im medizinischen Sektor ist das Gesundheitszentrum auf die Behandlung von Verschleißerkrankungen des Bewegungsapparates, chronische Erkrankungen sowie psychosomatische Funktionsstörungen spezialisiert.

**Ausstattung:** Speiseräume, Cafeteria, große Sonnenterrasse, gemütlicher Innenhof, großräumige medizinische Bade- und Kurabteilung mit Behandlungsräumen, Turnhalle, Fitnessraum, großes Hallenbad mit 30°C Wassertemperatur, Ergometer-Raum und Wassertretbecken.



Tun Sie sich etwas Gutes

**Komfort-Zimmer:** Modern ausgestattete Doppel- und Einzelzimmer mit hochwertigen Boxspringbetten, Sitzgelegenheit, Schreibtisch, modernem Flachbildschirm mit Kabel TV, Telefon mit Notruf-taste, Safe, Bad mit Dusche, WC, Fön, Kosmetikspiegel und teilweise Fernblick über Bad Wildungen.

**Medizinische Kompetenz:** Die Therapieabteilung der Helenenquelle bietet ein vielschichtiges Spektrum an Behandlungen. Die klassischen Kuranwendungen werden auf Wunsch durch Therapien aus dem Bereich der Komplementär-Medizin (z. B. Naturheilverfahren, Traditionelle Chinesische Medizin, Osteopathie) sinnvoll ergänzt.

## Wählen Sie eines dieser Anwendungspakete:

**Traditionelle Chinesische Medizin (TCM):** Die Wirksamkeit von Akupunktur, Qi Gong und den weiteren Therapieverfahren der traditionellen chinesischen Medizin ist mittlerweile auch im Westen wissenschaftlich anerkannt. Seit über zehn Jahren lassen sich Gäste der Helenenquelle zur Vorbeugung und gezielten Behandlung von akuten oder chronischen Beschwerden durch unsere qualifizierten Therapeuten nach den Methoden der traditionellen chinesischen Medizin ganzheitlich behandeln.

- ▶ 2 x Akupunktur
- ▶ 2 x Tuina-Massage
- ▶ 1 x Moorpackung
- ▶ 1 x Wärmetherapie
- ▶ 2 x Qi Gong

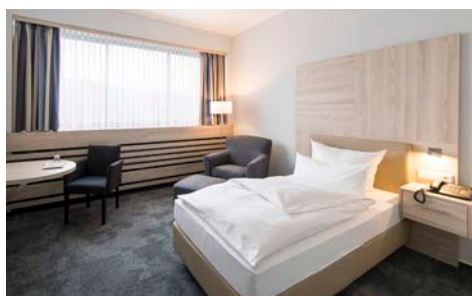
### Arthrose:

Arthrose ist eine Verschleißerkrankung der Gelenke und die häufigste Ursache von Schmerzzuständen und Bewegungseinschränkungen im Alter. Häufig ist nicht bekannt, dass man durch gezielte Behandlungsmöglichkeiten das Fortschreiten der Erkrankung verlangsamen, die Beschwerden lindern und Operationen vermeiden kann. Im Gesundheitszentrum Helenenquelle werden schmerzhaft Arthrose-Beschwerden mit einem persönlich auf Sie abgestimmten Therapieprogramm behandelt.



Zimmerbeispiel Standard

**Standard-Zimmer:** Helle und geräumige Einzel- oder Zweibettzimmer mit Badewanne oder Dusche, Sitzgelegenheit und Schreibtisch, WC, Flachbildfernseher mit Kabel-TV, Telefon mit Notruftaste – Radio- wecker und Haartrockner auf Wunsch. Viele Zimmer verfügen über einen Balkon.



Zimmerbeispiel Komfort



Blick auf Bad Wildungen von Schloss Friedrichstein...

- ▶ 3 x Gruppengymnastik (Kranken- oder Wassergymnastik)
- ▶ 3 x Balneo-Physikalische Anwendung (Moor, Handbäder, Wärme etc.)
- ▶ 3 x Hydrojet-Massage oder BEMER-Magnetfeldtherapie

#### Fit im Alltag:

Werden Sie fit für den Alltag und fördern Sie Ihre Gesundheit und Ihr Wohlbefinden gleichermaßen. Es erwartet Sie ein durch die Fachärzte individuell auf Ihre Beschwerden abgestimmtes Gesundheitsprogramm in familiärer Atmosphäre. Freuen Sie sich auf ein Fitness- und Gymnastikprogramm in Turn- und Schwimmhalle, sowie Massagen, Wärmetherapie und vieles mehr. Bleiben Sie aktiv und tun Sie etwas für Ihre Gesundheit.

- ▶ 1 x Teilmassage
- ▶ 1 x Moorpackung
- ▶ 1 x Aqua-Fit
- ▶ 1 x Gruppengymnastik
- ▶ 1 x Progressive Muskelentspannung
- ▶ 1 x Hydrojet-Massage
- ▶ 1 x Paraffin-Handbad

#### Wintersonne (Lichttherapie):

Die Lichttherapie ist ein wissenschaftlich anerkanntes Therapieverfahren zur Behandlung unterschiedlicher Erkrankungen wie Infektanfälligkeit, Müdigkeit, Stress, Schlafstörungen und Depressionen. Die Patienten werden hierbei arbeitstäglich 20 - 30 Minuten einer Lichtdusche mit 10.000 Lux ausgesetzt. In Kombination mit Kneipp-Güssen und Entspannungsverfahren bietet Ihnen diese Themenwoche eine ideale Basis, um gut gelaunt durch den Winter zu kommen.

- ▶ 2 x Hydrojet-Massage
- ▶ 1 x Teilmassage
- ▶ 1 x Moorpackung
- ▶ 1 x Wärmetherapie
- ▶ 3 x Lichttherapie
- ▶ 3 x Kneippguss
- ▶ 1 x Entspannungsverfahren (Progressive Muskelentspannung oder Qi-Gong)

## Was Sie noch unternehmen können:

Stadtrundfahrten und viele Ausflüge (z. B. zum Nationalpark Kellerwald-Edersee, in die Kaiserstadt Fritzlar oder zum Edersee verbunden mit einer Schifffahrt) können Sie bequem vor Ort buchen.

**Europas größter Kurpark:** Ende der 1990er Jahre wurden die traditionsreichen Kurparks in Bad Wildungen und Reinhardshausen durch eine naturnahe „grüne Brücke“ zu einem einzigartigen Großkurpark zusammengefasst. Die „Grüne Brücke“ umfasst rund 6 km neu angelegte oder instand gesetzte, befestigte Spazier-, Wander- oder Terrainkurwege sowie eine direkte Verbindung zwischen den beiden Wandelhallen. Hinzu kommen mehr als 50 verschiedene Sitz- und Aufenthaltsbereiche, darüber hinaus eine großzügig angelegte Aussichtsbastion.

**Architekturbegeisterte** kommen rund um Bad Wildungen voll auf ihre Kosten. Die Fachwerk-Altstadt wirkt besonders malerisch, das Rathaus hat seine Wurzeln im Jahr 1258 und wurde 1850 durch einen neo-klassizistischen Bau ersetzt, die Stadtkirche stammt ebenfalls aus dem 13. Jahrhundert und erlangte durch den Flügelaltar des Meisters Conrad von Soest Berühmtheit. Noch viele weitere Hingucker finden sich überall in der Stadt. Gehen Sie auf einen Entdeckungsspaziergang. Viele weitere ansehnliche und naturnahe Kunstwerke machen Europas größten Kurpark zu einem einzigartigen Naturschauspiel.

Der **Fürstenhof** wurde 1902-1912 in zwei Abschnitten von einem ortsansässigen Hotelier erbaut und galt als Luxushotel der Stadt mit internationalem Ansehen. In den Kriegsjahren wurde das Hotel als Lazarett genutzt. Heute ist die neobarocke Schönheit eine Asklepios-Fachklinik.

Majestätisch thront das **Schloss Friedrichstein** über der Stadt Bad Wildungen und ist auch schon von Weitem gut zu erkennen. Heute befindet sich hier ein Teil der Museumslandschaft Hessen-Kassel mit Sammlungen aus der hessischen Militär- und Jagdgeschichte. Kaffee und Kuchen können Sie im Schlosscafé genießen, welches in den Sommermonaten die Türen zur Terrasse des Südflügels öffnet und einen schönen Blick auf Bad Wildungen und die Umgebung frei gibt.



Unbedingt einen Spaziergang wert – der Kurpark



Die Wandelhalle im Kurpark



Marktplatz in Bad Wildungen



Der Fürstenhof

## Ihre An- und Abreise:

Hin- und Rückreise mit dem CUP VITAL-Service-Taxi inkl. Haustürabholung und Kofferservice. (gilt für Oldenburg und 30 km Umkreis)

An-/Abreise wöchentlich mittwochs	Standard DZ/EZ Fit im Alltag	Standard DZ/EZ TCM	Standard DZ/EZ Arthrose	Standard DZ/EZ Wintersonne	Komfort DZ Fit im Alltag	Komfort DZ TCM	Komfort DZ Arthrose	Komfort DZ/EZ Wintersonne
Reisetermine 2024 / Preise € pro Person								
31.01. – 07.02.	948	1058	1014	948	1028	1144	1098	1028
07.02. – 14.02.	948	1058	1014	948	1028	1144	1098	1028
14.02. – 21.02.	1028	1144	1098	1028	1118	1228	1184	1118
21.02. – 28.02.	1028	1144	1098	1028	1118	1228	1184	1118
28.02. – 06.03.	1028	1144	1098	1028	1118	1228	1184	1118
06.03. – 13.03.	1028	1144	1098	1028	1118	1228	1184	1118
13.03. – 20.03.	1028	1144	1098	1028	1118	1228	1184	1118
20.03. – 03.04.*	1728	1948	1864		1898	2118	2024	
03.04. – 10.04.	1118	1228	1184		1198	1314	1268	
10.04. – 17.04.	1118	1228	1184		1198	1314	1268	
17.04. – 24.04.	1118	1228	1184		1198	1314	1268	
24.04. – 01.05.	1118	1228	1184		1198	1314	1268	
01.05. – 08.05.	1118	1228	1184		1198	1314	1268	
08.05. – 15.05.	1118	1228	1184		1198	1314	1268	
15.05. – 22.05.	1118	1228	1184		1198	1314	1268	
22.05. – 29.05.	1118	1228	1184		1198	1314	1268	
29.05. – 05.06.	1118	1228	1184		1198	1314	1268	
05.06. – 12.06.	1118	1228	1184		1198	1314	1268	
12.06. – 19.06.	1118	1228	1184		1198	1314	1268	
19.06. – 26.06.	1118	1228	1184		1198	1314	1268	
26.06. – 03.07.	1118	1228	1184		1198	1314	1268	
03.07. – 10.07.	1118	1228	1184		1198	1314	1268	
10.07. – 17.07.	1118	1228	1184		1198	1314	1268	
17.07. – 24.07.	1118	1228	1184		1198	1314	1268	
24.07. – 31.07.	1118	1228	1184		1198	1314	1268	
31.07. – 07.08.	1118	1228	1184		1198	1314	1268	
07.08. – 14.08.	1118	1228	1184		1198	1314	1268	
14.08. – 21.08.	1118	1228	1184		1198	1314	1268	
21.08. – 28.08.	1118	1228	1184		1198	1314	1268	
28.08. – 04.09.	1118	1228	1184		1198	1314	1268	
04.09. – 11.09.	1118	1228	1184		1198	1314	1268	
11.09. – 18.09.	1118	1228	1184		1198	1314	1268	
18.09. – 25.09.	1118	1228	1184		1198	1314	1268	
25.09. – 02.10.	1118	1228	1184		1198	1314	1268	
02.10. – 09.10.	1118	1228	1184		1198	1314	1268	
09.10. – 16.10.	1118	1228	1184		1198	1314	1268	
16.10. – 23.10.	1118	1228	1184		1198	1314	1268	
23.10. – 30.10.	1118	1228	1184		1198	1314	1268	
30.10. – 06.11.	1058	1168	1124		1138	1254	1198	
06.11. – 13.11.	1028	1144	1098	1028	1118	1228	1184	1118
13.11. – 20.11.	1028	1144	1098	1028	1118	1228	1184	1118
20.11. – 27.11.	998	1118	1074	998	1094	1198	1158	1094

EZ-Zuschlag im Komfortzimmer: 35 € p. P. bei 7 ÜN, 70 € p. P. bei 14 ÜN (Ostern). Preise zzgl. Kurtaxe in Höhe von derzeit € 2,60 p.P./Tag, direkt vor Ort zahlbar.



## Inklusivleistungen

- ▶ An-/Abreise wie ausgeschrieben
- ▶ 7 x Übernachtung im DZ/EZ
- ▶ 7 x Vollpension (Frühstücks-, Mittags- und Abendbuffet)
- ▶ Nutzung der hauseigenen Wasserzapfstelle / Wasser und Tee zu den Mahlzeiten
- ▶ Begrüßung mit Willkommensgetränk
- ▶ Wasser und Willkommensgeschenk bei Anreise auf dem Zimmer
- ▶ Aufnahme/Eingangsgespräch durch medizinische Abteilung mit individuellem Therapieplan
- ▶ Anwendungspaket nach Wahl
- ▶ freie Nutzung des Hallenbades (8 x 20 m) außerhalb der Therapiezeiten
- ▶ Nutzung Wassertretbecken, Fitnessraum, Ergometer-Raum und Koordinationsparcours
- ▶ 24 h Schwesternbereitschaft
- ▶ Fachvorträge und Sprechstunden der Ärzte, Heilpraktikerin und Diätassistentin
- ▶ Teilnahme am Hausprogramm, z. B. geführte Wanderungen, Gedächtnisspiele, Gesundheitsquiz, Bingo, Strickcafé, Kochwerkstatt oder Filmvorführungen
- ▶ Livemusikabende mit Tanz
- ▶ kostenfreier W-LAN Zugang (Cafeteria und Empfangsbereich)
- ▶ kostenlose Nutzung der Bad Wildunger Stadtbusse und teilweise freier Eintritt in Kurkonzerte und städtische Museen im Rahmen der Kurkarte
- ▶ **\*15 Tage/14 Nächte vom 20.03. – 03.04.2024 inklusive Oster-Programm:**
  - Osterfest bei Anreise auf dem Zimmer
  - Fischbuffet am Karfreitag
  - Ostermenü am Ostersonntag
  - Osterbuffet am Ostermontag
  - besonderes Osterprogramm z. B. Ostereier suchen, Basteln
  - freiwillige Teilnahme am kostenfreien Feiertags-Fitnessprogramm
  - Ihr Anwendungspaket enthält doppelt so viele Anwendungen wie bei 7 Nächten!

## Wichtige Informationen:

- ▶ Stadtrundfahrten und Ausflüge vor Ort buchbar
- ▶ Pro Person sind ein Koffer (20 kg) und ein Handgepäckstück erlaubt
- ▶ Sondergepäck, z. B. ein Rollator, kann nur nach vorheriger Absprache befördert werden
- ▶ Bademantel vor Ort gegen Gebühr leihbar
- ▶ Heilmittelerordnungen werden nach vorheriger Anmeldung akzeptiert (nicht älter als 10 Tage)
- ▶ Das Rauchen und das Mitbringen von Haustieren sind im Gesundheitszentrum Helenequelle nicht gestattet.

**Zahlungsmodalitäten:** 10% Anzahlung des Reisepreises bei Buchung. Restzahlung bis 21 Tage vor Reiseantritt.

**Gesundheitshinweise:** Sämtliche Informationen und Hinweise erhalten Sie im Internet unter der unten angegebenen Adresse.

**Barrierefreiheit:** Dieses Angebot ist für Reisende mit eingeschränkter Mobilität nur bedingt geeignet. Bitte kontaktieren Sie uns bezüglich Ihrer individuellen Bedürfnisse.

**Anfallende Mehrkosten:** Wir bitten Sie zu beachten, dass Ausgaben des persönlichen Bedarfs, wie zusätzliche Trinkgelder, Verpflegung, sofern nicht inklusive, und andere individuelle Ausgaben nicht im Reisepreis enthalten sind und vor Ort nach Ihrem Ermessen zu entrichten sind.

**Reiseversicherungen:** Wir empfehlen Ihnen den Abschluss eines 5-Sterne-Premium-Schutz-Paketes inklusive einer Reiserücktrittskosten-Versicherung der Hanse Merkur Reiseversicherung AG, Hamburg. Bitte beachten Sie, dass wir Kunden mit Wohnsitz außerhalb der EU keine Versicherungen anbieten dürfen.

**Bildnachweis:** CUP Touristic, Gesundheitszentrum Helenequelle, Katharina Jaeger, Stephan Hahn, Markus W. Lambrecht, pixabay(bixa).

**Reiseveranstalter:** CUP Touristic GmbH, Marcusallee 7a, 28359 Bremen.

**Reisevermittler:** Hanseat Reisen GmbH, Langenstraße 20, 28195 Bremen

Druckfehler, Hotel- und Programmänderungen vorbehalten. Stand 09/23 – alle Angaben ohne Gewähr.

Ihr Leserreisen-Partner:

Hanseat Reisen GmbH,  
Langenstr. 20, 28195 Bremen



Weitere buchungsrelevante Informationen zu dieser Reise (An- und Abreise, Gesundheitshinweise, Barrierefreiheit, eventuell anfallende Mehrkosten während der Reise etc.) erhalten Sie im Internet unter: [leserreisen.nwzonline.de](http://leserreisen.nwzonline.de)

## Weitere Informationen, Beratung und Buchungsanfragen:

**OLDENBURG**  
Markt 22 Mo. bis Fr. 10.00 bis 17.00 Uhr

**TELEFON**  
0441 9988-4335 Mo. bis Fr. 8.00 bis 18.00 Uhr  
Sa. 9.00 bis 14.00 Uhr

**E-MAIL**  
[leserreisen@nwzmedien.de](mailto:leserreisen@nwzmedien.de)

**ONLINE**  
[NWZonline.de/leserreisen](http://NWZonline.de/leserreisen)



Nordwest-Zeitung Verlagsgesellschaft mbH & Co. KG, Lambertihof, Markt 22, 26122 Oldenburg. Informationen erhalten Sie auch in den NWZ-Leserreisenservices in Wildeshausen, Nordenham und Westerstede.